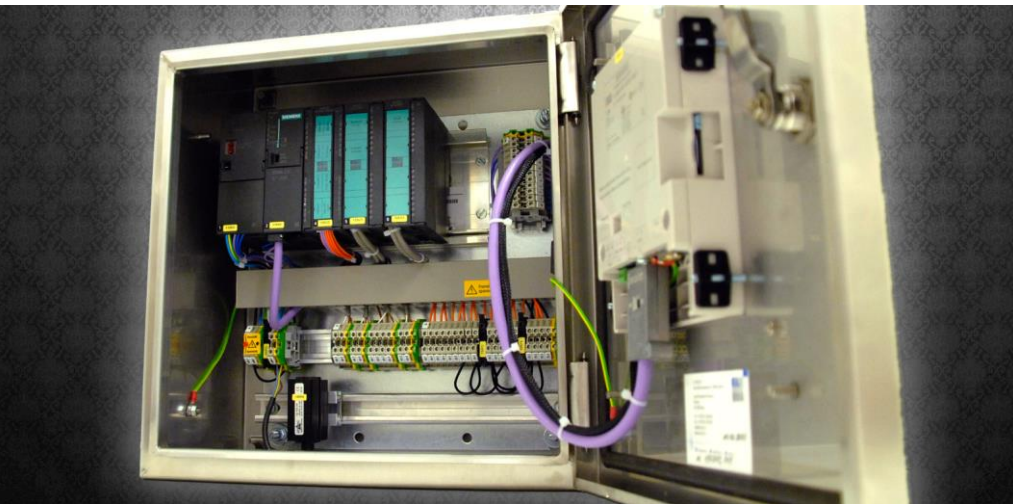


**EL-TECH AG**  
Automation Solutions

- Engineering
- Ausführung
- Service

## S7 Steuerungen für Fleischtumbler



## Zertifikate

Unsere Kompetenz als Siemens Solution Partner Automation haben wir auf den folgenden Gebieten nachgewiesen:

- Automation System SIMATIC
- Human Machine Interface SIMATIC HMI.
- Industrial Communication SIMATIC NET

## Vom Kopf aufs Papier

Um die passende Symbiose zwischen technischen Feinheiten und dem daraus gezogenen Nutzen für eine Maschine oder Anlage zu finden, bedarf es einer langjährigen Erfahrung. Die Firma EL-TECH AG stellt sich seit mehr als 20 Jahren den Herausforderungen im Marktgeschehen und hat ein breites Know-How auf den Gebieten der Elektrotechnik und der industriellen Automation aufgebaut.

Für den Auftrag einen Schaltschrank inkl. SPS für einen bestehenden Fleischtumbler zu entwickeln, war neben der Anlagensicherheit die kostengünstige Serienfertigung der Steuerkästen eine der wichtigsten Aspekte.

Als SIEMENS Solution Partner kann die Firma EL-TECH AG ein breites Wissen auf dem Gebiet der Automation mit SIEMENS Hard- und Software vorweisen. Durch die Herstellerunabhängigkeit der Firma EL-TECH AG ist es jedoch auch möglich sehr objektiv die Vorzüge und Nachteile von einzelnen Produkten der unterschiedlichsten Herstellerfirmen zu bewerten und somit die optimale Lösung für den Kunden zu erarbeiten.

## Engineering

Da es sich bei diesem Produkt um ein Serienteil handelt, ist der Ausbaufähigkeit des Schaltschranks bei der Planung nur sehr wenig Beachtung anzumessen. Viel wichtiger ist es die optimale Performance von CPU und Kommunikationsmodulen zu eruieren, um unnötig hohe Kosten bei der Hardware zu vermeiden.

Um die Schrankgrösse möglichst kompakt zu halten, werden Bauteile mit geringen Abmassen eingesetzt. Beispielsweise wird für die Ansteuerung von Motoren eine Potentialgetrennte SIEMENS Relaiskarte eingesetzt. Ebenso wird durch den Einsatz von Relaiskarten bei der Serienfertigung die Wahrscheinlichkeit von Verdrahtungsfehler im Gegensatz zur konventionellen Verdrahtung verringert.

Da der Steuerschrank direkt vor Ort montiert wird, sind einige Umgebungsaspekte zu berücksichtigen. Die nassfeuchte und sehr kalte Umgebung in der die Fleischtumbler eingesetzt werden, bedürfen erhöhten Anforderungen an die Konstruktion und Materialien der Vorortkästen. Standardgemäss für die Lebensmittelindustrie werden die Vorortkästen in rostfreier Ausführung geliefert. Um auch den hohen Anforderungen der Reinigung der Anlage gerecht zu werden, müssen die gesamten Steuerkästen in IP65 ausgeführt werden. Somit ist gewährleistet,

dass auch beim ausführlichen Reinigen mit Spritzwasser die Steuerkästen dicht bleiben. Die stehende Luft in den Steuerkästen enthält Feuchtigkeit. Da das Wasser in der Luft beim Abkühlen auskondensieren kann und somit die Anlagenteile im Steuerkasten beschädigen könnte, wird eine elektrische Heizung eingebaut.

Für die Visualisierung sorgt das SIEMENS OP77B. Dieses 4.5" grosse LC-Display lässt für diese Anwendung keine Wünsche offen.

## Kundenzufriedenheit

Die Kundenzufriedenheit ist für die Firma EL-TECH AG oberste Priorität. Mit dieser Anlage hat der Kunde für einen sehr langen Zeitraum eine hervorragende Ersatzteilbeschaffung gewährleistet. Dies erspart hohe Lagerhaltungskosten.

Durch das im Lieferumfang enthaltene detaillierte Elektroschema mit Disposition und technischen Zeichnungen wie auch einer ausführlichen und dennoch übersichtlichen Gebrauchsanweisung hat der Kunde jederzeit die Möglichkeit, weitere Steuerkästen für die Maschinen der Fleischindustrie herzustellen.

## Information zum Solution Partner Programm von Siemens

Im Rahmen des Programms ziehen Siemens und die Solution Partner an einem Strang. Das Zusammenspiel von Produkt- und System-Know-how mit dem Applikations- und Branchen-Know-how bildet die Basis für die schnelle, reibungslose und höchst effiziente Umsetzung Ihrer Anforderungen – maßgeschneiderte Lösungen für Ihren Wettbewerbsvorsprung.

[www.siemens.de/automation/solutionpartner](http://www.siemens.de/automation/solutionpartner)

## Adresse Solution Partner

EL-TECH AG  
Jacob Burckhardt-Strasse 52  
CH-4002 Basel  
Schweiz  
Fon: +41 (0) 61 319 90 00  
Fax: +41 (0) 61 319 90 09  
[www.el-tech.ch](http://www.el-tech.ch)